



# ITM

**Groupes Electrogènes**

**VENTE  
INSTALLATION  
LOCATION  
MAINTENANCE**  
(7/7 - 24/24)

## MATERIEL D'OCCASION GROUPE ELECTROGENE SDMO - 1100 KVA

<b>INFORMATIONS GENERALES</b>	
Marque	SDMO
Puissance	1100 KVA
Année	2006
Heures	334
Version	CHASSIS SKID
<b>MOTEUR</b>	
Marque	MTU
Type	18V2000
N° série	539101736
Régime	1500 tr/min
Nombre de cylindres	18
Refroidissement	A EAU PAR AERO VERTICAL
<b>ALTERNATEUR</b>	
Marque	LEROY SOMER
Type	LSA 50.1 VL10C 6S/4
N° de série	200601/1
Tension / fréquence	400V - 50 Hz
<b>ACCESSOIRES</b>	
1 ARMOIRE - 1 SILENCIEUX - 1 AERO VERTICAL (dimensions aéro : 2270 x 1500 x 2500 mm)	
<b>DIMENSIONS ET POIDS</b>	
Dimensions (mm)	4200 X 1600 X 1700
Poids (kg)	7600 (GE SEUL)
<b>PRIX DE VENTE HT</b>	<b>Nous consulter</b>
<b>CONDITIONS DE VENTE</b>	Matériel vendu en l'état sans garantie
	Prix départ Dasle (25 - France) – EXW (nous consulter)
	Paiement avant enlèvement



# ITM

**Groupes Electrogènes**

**VENTE  
INSTALLATION  
LOCATION  
MAINTENANCE**  
(7/7 - 24/24)



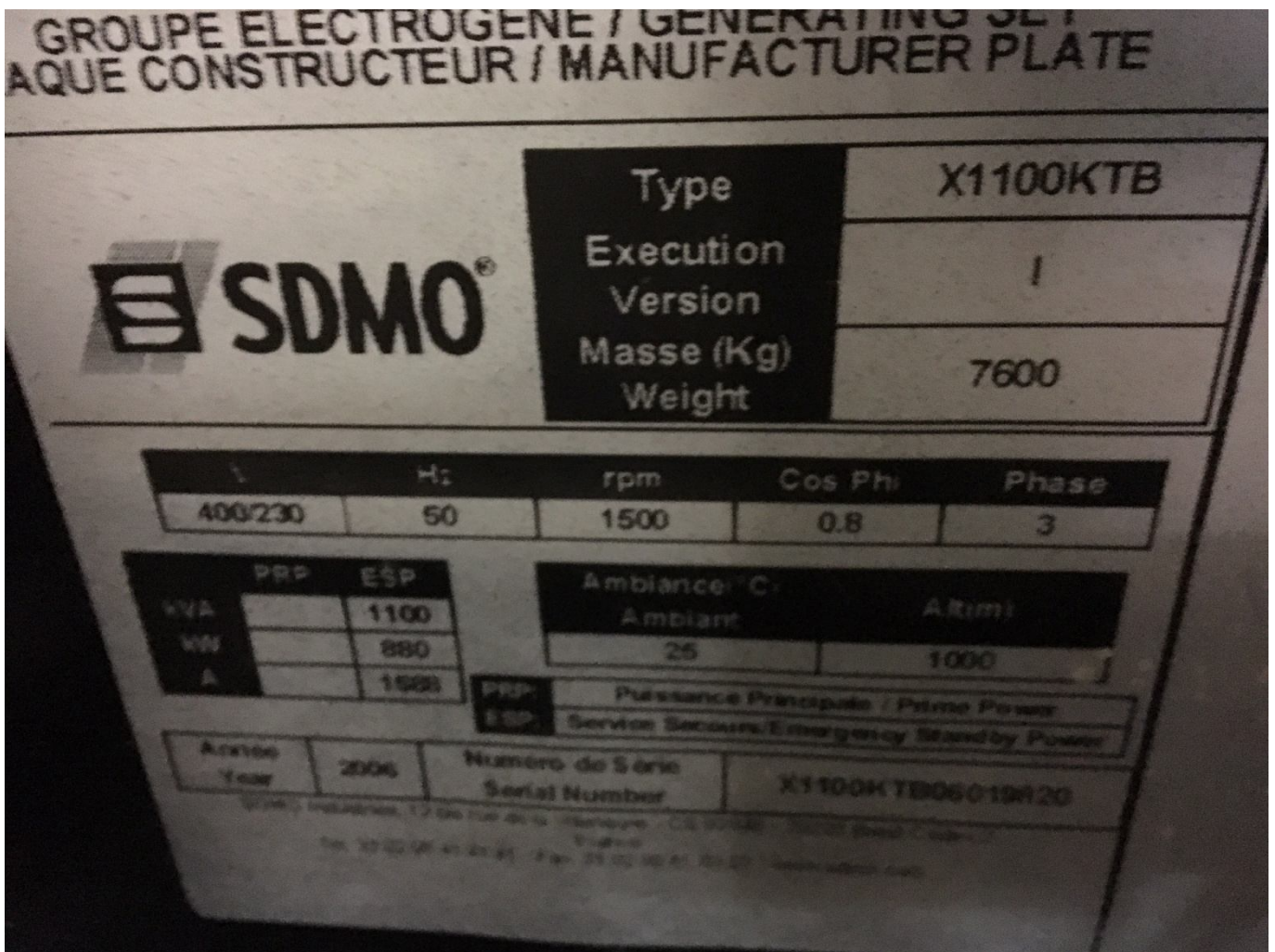




# ITM

## Groupes Electrogènes

**VENTE  
INSTALLATION  
LOCATION  
MAINTENANCE**  
(7/7 - 24/24)

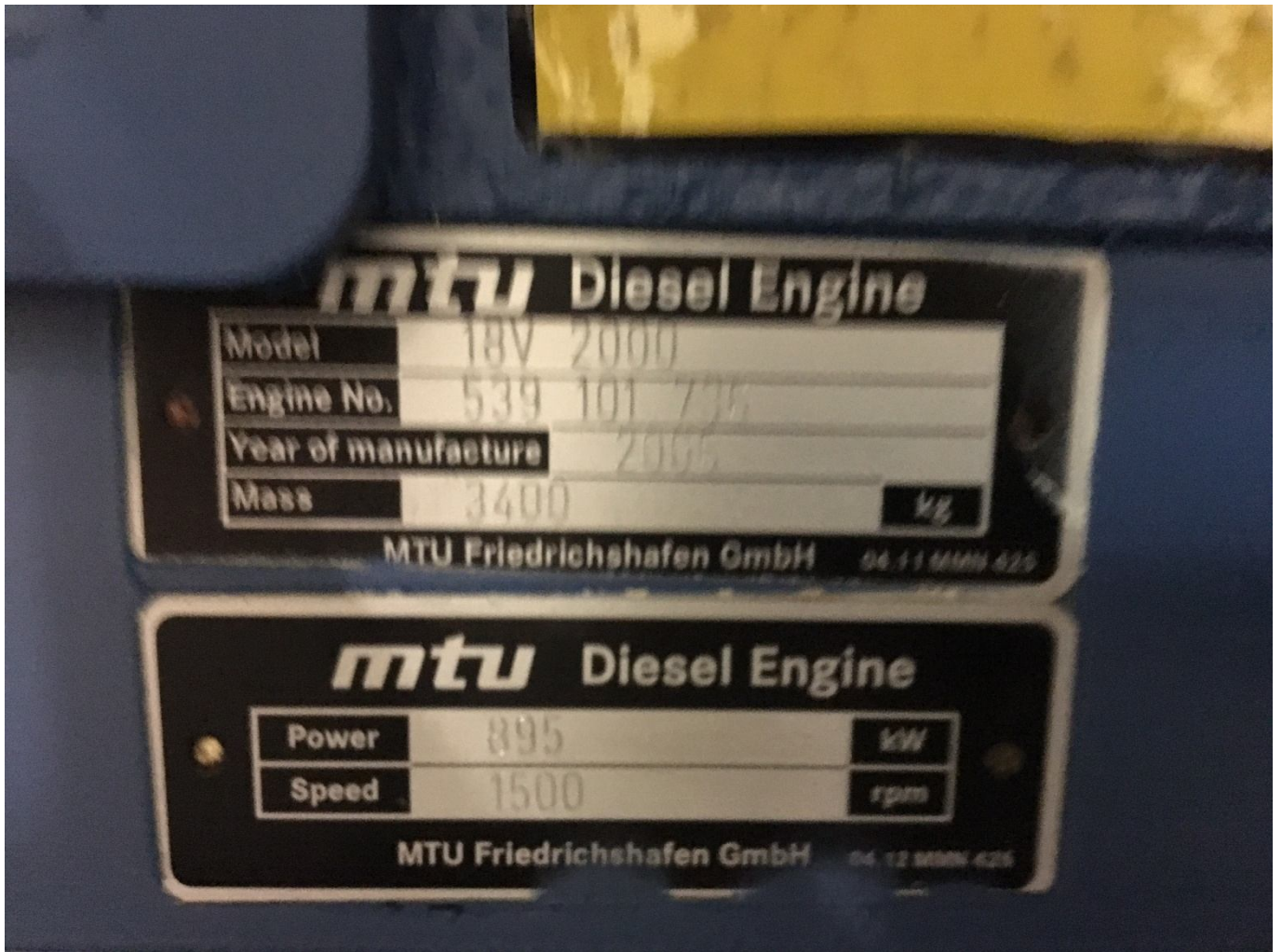




# ITM

**Groupes Electrogènes**

**VENTE  
INSTALLATION  
LOCATION  
MAINTENANCE**  
(7/7 - 24/24)







# ITM

## Groupes Electrogènes

**VENTE  
INSTALLATION  
LOCATION  
MAINTENANCE**  
(7/7 - 24/24)

**LS LEROY  
SOMER**

**ALTERNATEURS PARTNER<sup>®</sup> ALTERNATORS**

LSA **50.1VL10 C 6S/4** Date **06/40**  
N° **200601 / 1** **50** Hz  
Min-1/R.P.M. **1500** Protection **IP23**  
Cos Ø /P.F. **0,80** Cl.ther./Th.class **H**  
Régulateur/A.V.R. **R449 AREP**  
Altit. **< 1000m** Masse/Weight **2820 Kg**  
Rlt AV/D.E bearing  
Rlt AR/N.D.E bearing **6226 OU**  
Graisse/Grease **Esso UNIREX N3**  
Valeurs exci/Excit.values  
en charge / full load **45.10 V / 4.72 A**  
à vide / at no load **1.1 A**

### PUISSANCE / RATING

Tension Voltage	<b>400</b>			V
Phase	<b>3</b>			
Conn.	<b>D</b>			
Cont.	<b>1580</b>			kVA
Base	<b>1264</b>			KW
<b>40°C</b>	<b>2280</b>			A
Secours	<b>1678</b>			kVA
Std by	<b>1342</b>			KW
<b>27°C</b>	<b>2422</b>			A

Made by Leroy Somer - 1 024 930/e



166631



Conforme à CEI 60034-1. According to IEC 60034-1



# ITM

**Groupes Electrogènes**

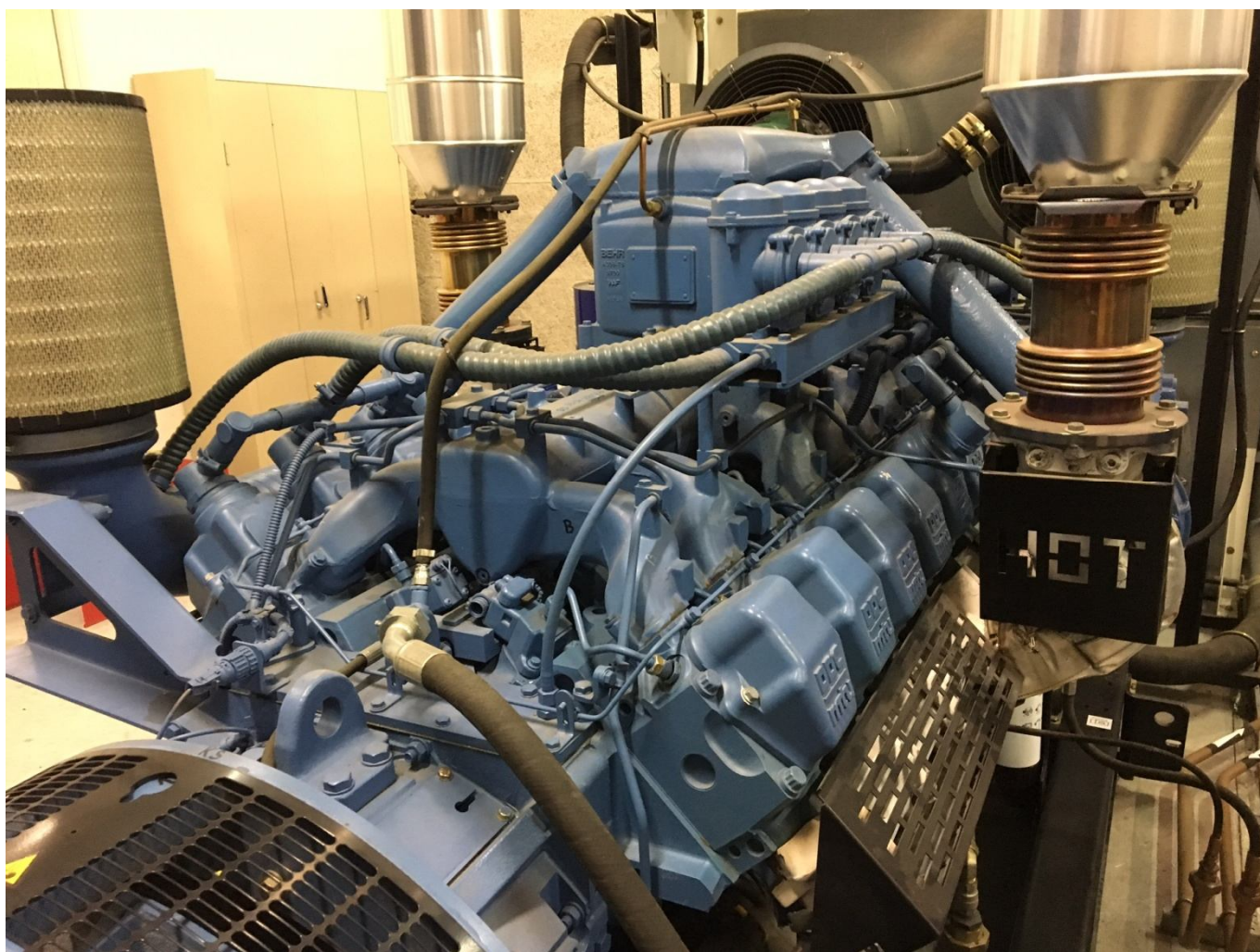
**VENTE  
INSTALLATION  
LOCATION  
MAINTENANCE**  
(7/7 - 24/24)







**VENTE  
INSTALLATION  
LOCATION  
MAINTENANCE**  
(7/7 - 24/24)







# ITM

**Groupes Electrogènes**

**VENTE  
INSTALLATION  
LOCATION  
MAINTENANCE**  
(7/7 - 24/24)







# ITM

**Groupes Electrogènes**

**VENTE  
INSTALLATION  
LOCATION  
MAINTENANCE**  
(7/7 - 24/24)

**NUM : 11**

2005

## AREM SA

Type	SDMBX63WE21I505		
Tension	TRI 220/380	V	Frequence 50 Hz Phase 3
Puissance	5.5	KW	Vitesse 2 POLES Poids 51 kg
Pression		Pa	Debit m3/h
Type de Moteur	LS 112	AR	60956
Code Client		Cde Client A0637121	Repere
Code Article		Nom de Serie	922188
Adresse Client	SDMO 30301200001		